

製品名称

Panasonic

ユニバーサルダウンライト
ワンコア(ひと粒)タイプ

エントリーNo.

1202

ユニバーサルダウンライト ワンコア(ひと粒)タイプ

発光部をひとつにまとめたLEDで、
照射面をムラなく均一に。

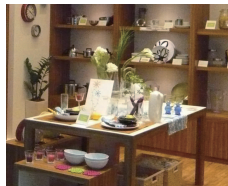
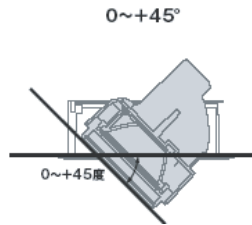


■ 1台で2役！ 用途に合わせた最適な空間演出が可能。

① 壁面の端までしっかり照射！



枠による遮光を抑え、
明るくかつ広範囲に
照射可能。



壁面演出など

■ ラインアップ

ワンコア(ひと粒)タイプ 200形
埋込穴Φ125

広角 35° / 拡散 80°

調光可能

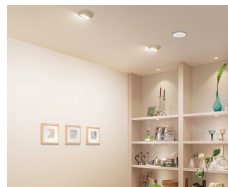
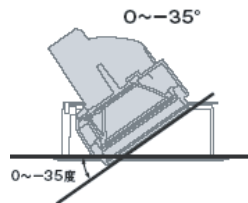
- 白色 (4000K)
- 温白色 (3500K)
- 電球色 (2800K)



② 灯具をおさめて天井面すっきり！



灯具の出しりを抑え、
天井面がすっきり、
かつまぶしさにも配慮。



平台演出など

ワンコア(ひと粒)タイプ 100形
埋込穴Φ100

広角 35° / 拡散 75°

調光可能

- 白色 (4000K)
- 温白色 (3500K)
- 電球色 (2800K)



■ ワンコア化により、美しい光・従来光源に近い外観を実現。

粒々感のない、従来光源に近い外観。

従来LEDの場合



粒々感が目立ちやすい。

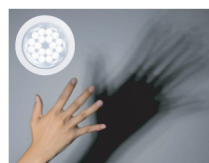
ワンコア(ひと粒)タイプ



粒々感がなく、従来光源に近い外観。

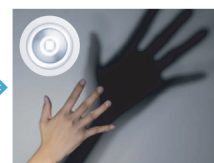
違和感のない影。

従来LED



影が何重にも出ていた、これまでの光

ワンコア(ひと粒)タイプ



集積型LEDを採用することで、より均一な光を実現

従来光源に近い広がりのあるやさしい光。

HID

広角40°



LEDワンコア(ひと粒)タイプ

広角35°



従来LED

広角35°



光源部を一箇所にまとめ、従来光源同様の反射板制御を行うことで、目立ちにくい広がりのある配光を実現。

周囲に余分な光がなく、すっきりとしたメリハリのある演出が可能。

美しい壁面への光。

従来LED



ワンコア(ひと粒)タイプ



多重に発生するスカラップを低減。